



CEILING SUSPENDED TYPE 13,000-24,000 BTU/hr.

FHNQ



Air Conditioning system Cooling only (50Hz)

SkyAir

R-410A

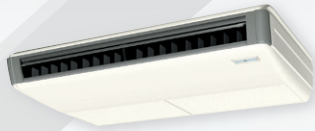


ประหยัดไฟสูงสุดเบอร์ 5
(สำหรับรุ่น 13,600-18,000 BTU/h)

Art for the ceiling suspended type...

Art for the ceiling suspended type...

คุณสมบัติสุดหรู...
เพื่อที่สุดของความสบาย



Wireless Remote Control



BRC7NU66S

ชุดรีโมทสั่งงาน
(แบบตั้งโต๊ะ)

* สีโดยนิตยสารและตัวอักษรสีบนบาน มาตรฐานเป็นสี

อุปกรณ์เสริม : อุปกรณ์เสริมที่จำเป็นสำหรับชุดภายใน

Wire Remote Control



BRC1NU61S

แบบตั้งโต๊ะ
สายรีโมทอินฟราเรด
พร้อมแบตเตอรี่



RNQ13MV2S1



RNQ18MV2S1

RNQ24MV2S

CEILING SUSPENDED TYPE

SPECIFICATIONS

Models (รุ่น)	Indoor Unit (ชุดภายใน)		FHNQ13MV2S	FHNQ18MV2S	FHNQ24MV2S
	Outdoor Unit (ชุดภายนอก)		RNQ13MV2S1	RNQ18MV2S1	RNQ24MV2S
Cooling Capacity (ขนาดการทำความเย็น)	kW		4.2	5.5	7.0
	BTU/hr		14,174.13	18,724.71	24,000
	kcal/hr		3,612	4,730	6,020
Power Consumption (กำลังไฟฟ้าที่ใช้)	kW		1.11	1.54	2.33
Power Source (แหล่งจ่ายกระแสไฟฟ้า)	V/Ph/Hz		220 V / 1 Phase / 50 Hz		
ค่าประสิทธิภาพการทำความเย็น (EER)			13.43	11.85	-
Max. Interunit Piping Length (ความยาวการเดินท่อสูงสุด)	m		30		
Max. Interunit Height Difference (ความต่างระดับสูงสุด)	m		15		
Indoor Unit (ชุดภายใน)			FHNQ13MV2S	FHNQ18MV2S	FHNQ24MV2S
Air Flow Rate (อัตราการหมุนเวียนอากาศ)	H	m ³ /min	22-23	26	
	L	m ³ /min	19-20	22	
Sound Level (H/L) (ระดับเสียง)			45/40		
Air Filter (แผ่นกรองอากาศ)	Resin net (with mould resistance)				
Dimension (HxWxD) (ขนาด (สูงxกว้างxลึก))	mm		195 x 1,160 x 680	195 x 1,400 x 680	
Weight (น้ำหนัก)	kg		26	32	
Piping Connecting Size (ขนาดท่อ)	Liquid	mm	ø6.4 (Flare)		
	Gas	mm	ø12.7 (Flare)		ø15.9 (Flare)
	Drain	mm	VP20 (I.D ø20 x O.D ø26)		
Outdoor Unit (ชุดภายนอก)			RNQ13MV2S1	RNQ18MV2S1	RNQ24MV2S
Air Flow Rate (อัตราการหมุนเวียนอากาศ)	m ³ /min		38.5		
Dimension (HxWxD) (ขนาด (สูงxกว้างxลึก))	mm		595 x 845 x 300	735 x 825 x 300	
Weight (น้ำหนัก)	kg		40	48	57
Piping Connecting Size (ขนาดท่อ)	Liquid	mm	ø6.4 (Flare)		
	Gas	mm	ø12.7 (Flare)		ø15.9 (Flare)
	Drain	mm	ø18.0 (Hole)		
Compressor Type (คอมเพรสเซอร์)	Hermetically sealed rotary type				
Compressor Motor Output (กำลังมอเตอร์คอมเพรสเซอร์)	kW		0.9	1.3	1.9
Refrigerant (น้ำยา)	R410A				
Refrigerant Charge (ปริมาณน้ำยา)	kg		1.3	1.9	

หมายเหตุ :

- ความสามารถในการทำความเย็นเป็นค่าสุทธิ ซึ่งรวมเอาผลของการลดลงของความเย็น (การเพิ่มขึ้นของความร้อน) จากความร้อนของมอเตอร์พัฒนาในชุดคอยล์เย็นไว้แล้ว
- ความสามารถในการทำความเย็นที่กำหนดนี้ วัดจากสภาวะต่าง ๆ ดังนี้
 - อุณหภูมิอากาศ อุณหภูมิภายในห้อง : 27 °CDB, 19 °CWB, อุณหภูมิอากาศภายนอกห้อง : 35 °CDB, ความยาวรวมของท่อน้ำยา : 7.5 m (แนวราบ)
- ค่าที่ได้จากห้องไร้เสียงสะท้อนโดยวัดภายใต้สภาวะตามมาตรฐาน JIS ในระหว่างการทำงานจริง ค่าเหล่านี้อาจจะสูงกว่าที่ระบุไว้เล็กน้อย อันเนื่องมาจากผลของสภาพแวดล้อม
- ในกรณีที่มีการใช้ท่อระบายน้ำทิ้งที่ชุดคอยล์ร้อน จำเป็นต้องใช้ชุดท่อระบายน้ำทิ้งที่เป็นอุปกรณ์เสริม

* โปรดอ่านคู่มือการติดตั้งให้เข้าใจก่อนทำการติดตั้ง



ผู้จำหน่าย

บริษัท สยามโตเกียวแก๊ส จำกัด
22 ซ.อ่อนนุช 55/1 แขวงประเวศ
เขตประเวศ กรุงเทพฯ 10250
โทร. 0-2715-3200
โทรสาร. 0-2721-7607



www.daikin.co.th

หมายเหตุ : รายละเอียดของสินค้าอาจมีการเปลี่ยนแปลง กรุณาตรวจสอบกับผู้จำหน่าย